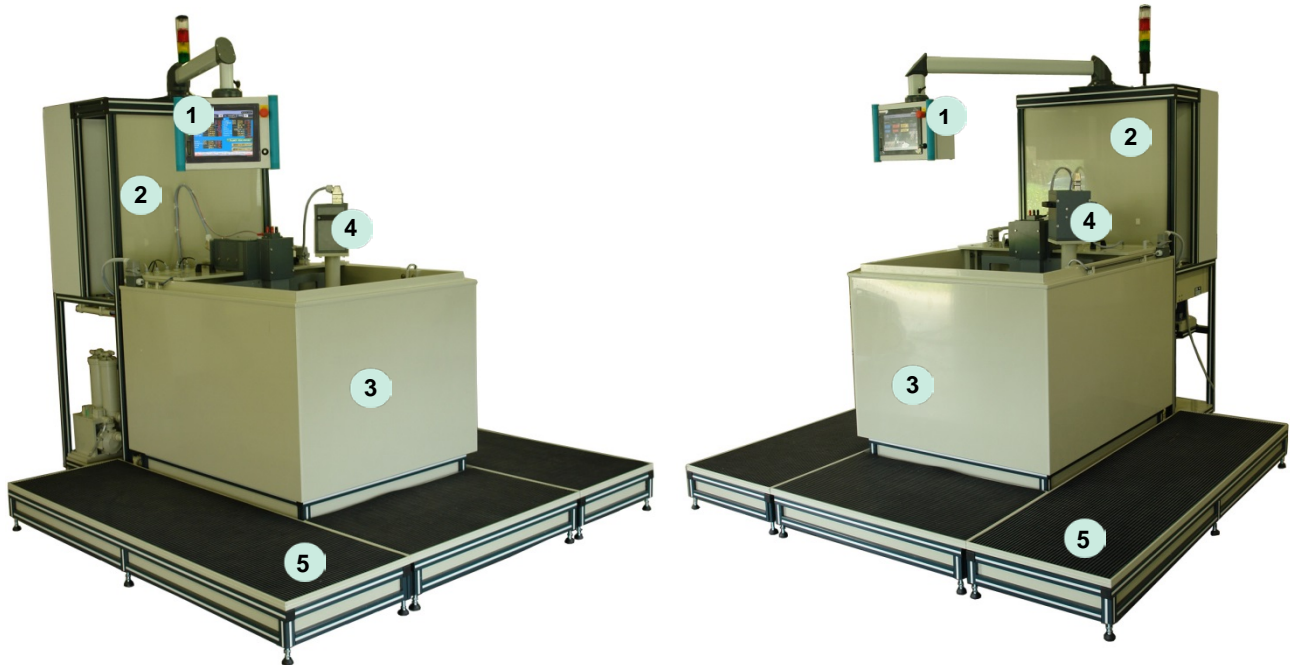
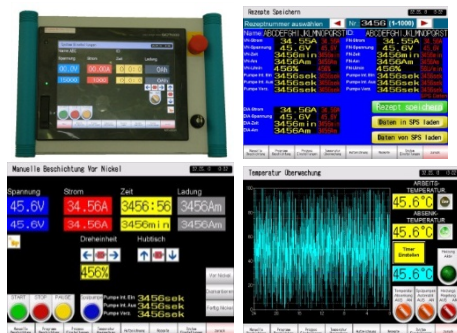


Diamantbeschichtungsanlage DBA 1-455/013

Zur Herstellung von diamantbeschichteten Sägeblättern und Werkzeugen mit einem max. einsetzbaren Durchmesser von 600 mm mit Hebe-/Senk- und Rotationseinrichtung.



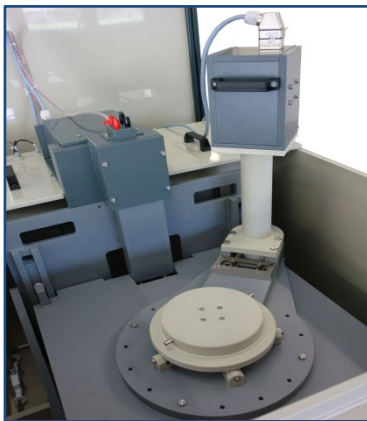
1. Touchscreen-Bedienterminal zur:
 - Badparameter
 - Prozessparameter
 - Programmierung
 - Steuerung des Beschichtungsprozesses
 - * Strom
 - * Spannung
 - * Reststrom
 - * Zeitablauf
2. Prozess-Regel- und Steuereinheit (PRS)
 - Temperatur
 - pH-Wert
 - Niveauekonstanzhaltung
 - Sicherheitssensoren
 - Amin-Zähler
3. Diamantbeschichtungseinheit (DBE 1/100x120x80) mit Hebe-/ Senkeinrichtung
4. Rotationseinheit horizontal
5. Erhöhte Arbeitsplattform mit rutschfestem Bodenrost



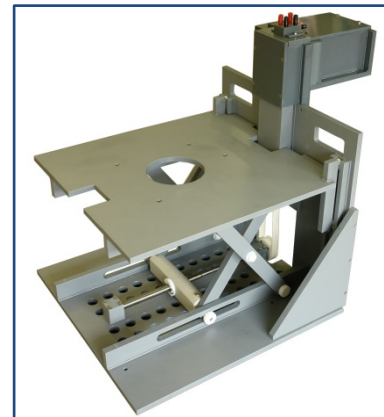
Touchscreen-Bedienterminal Anzeigenbeispiele des Touchscreen Bedien-terminals. Die Bildschirme und Bedienfunktionen sind nach Kundenwunsch und in verschiedenen Sprachen individuell programmierbar.



Kontakt- und Diamantvorrichtung für Sägeblätter



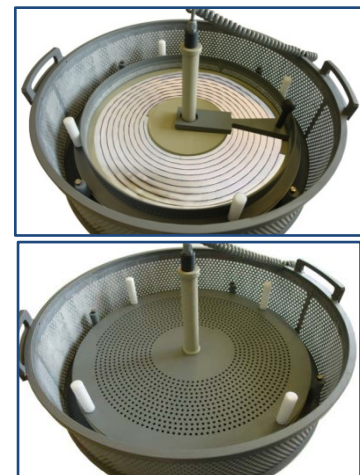
Rotationseinheit horizontal



Hebe-/Senkeinrichtung



Beschichtungsstation der DBE-1/100x120x80 mit Beschichtungskassette, Rotationseinheit, Hebe-/Senkeinrichtung



Kontaktvorrichtung bestückt mit Rechen zur Glättung der Diamantkörnung (oben) und mit Abschirmscheibe (unten)